

CERTIFICATION COMPANY

Л.Т.Л.

БЮЛЕТЕН

МАЙ 2022

2

2

“ЕН ДЖИ ЕН” Е БЛАГОДАРЕНИЕ НА ТЯХ:

Мария Панушева - Ръководител орган за сертификация на системи за управление

3

ВИНАГИ СЪПКА НАПРЕД:

Бетон и торкретбетон - актуална информация за стандартите в сертифицирането през 2022 г.

4-11

ЗАЕДНО ПО ПЪТЯ НА УСПЕХА:

“**Б**ългарски бетонни елементи” ЕАД

“**В**ъзход” АД

12-13

НИЕ СЪЩО СЕ ЗАБАВЛЯВАМЕ:

“**С**таята на загадките”

14

С ГРИЖА ЗА ОБЩНОСТТА:

Благотворителна акция “Пъзели за Гого”



МАРИЯ ПАНУШЕВА

Мария Панушева е един от съоснователите на “Ен Джи Ен” ООД.

Започва кариерата си в този бранш през 2008-ма година като одитор на продукти. Нейното любопитство и неспирното надграждане на знания я правят добър одитор в бетона и добавъчните материали.



Днес тя оглавява отдела за сертификация на системи за управление в “Ен Джи Ен”.



1992 - Техникум по облекло, специалност Технология на мъжкото облекло

1996 - Магистър Икономика и управление на индустрията, УНСС

1996 - Магистър Безопасност и качество на храните, Тракийски университет



от 1997 до 2008 - управлява своя фирма за производство на облекло

2008 - става част от екипа на “Ен Джи Ен”

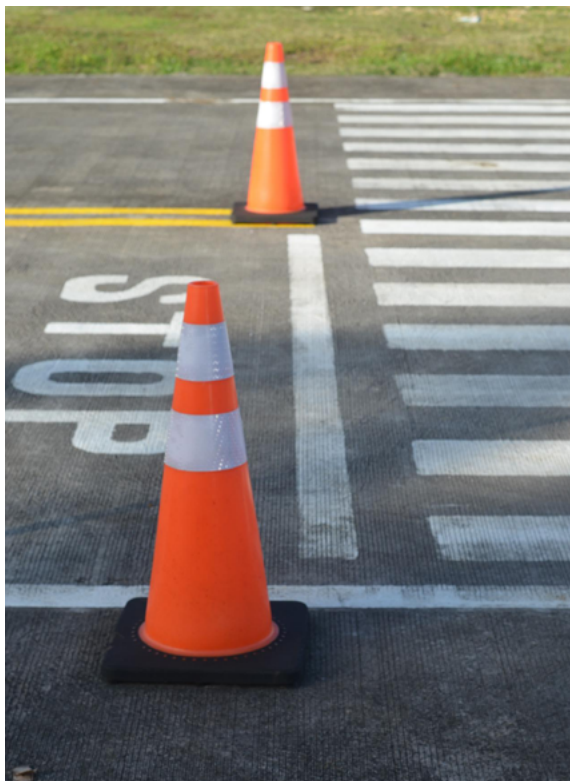


ПЪТНА БЕЗОПАСНОСТ

В отговор на засилващите се тенденции за подобряване на пътната безопасност в страната ни, ние като компания осъзнаваме и нашата роля в този процес.

През 2021 г. екипът на “Ен Джи Ен” работи усърдно в областта на Пътната безопасност. Една от първите стъпки бе да обучим 4-има от нашите одитори по темата. Също така придобихме и акредитация за извършване на сертификация на системи за управление съгласно изискванията на БДС ISO 39001:2014 „Системи за управление на безопасността на движението по пътищата. Изисквания с указания за прилагане”.

За краткият период от 2 години, в които предлагаме тази услуга, се радваме на доверието на над 25 компании, които се сертифицираха съгласно изискванията на този стандарт.





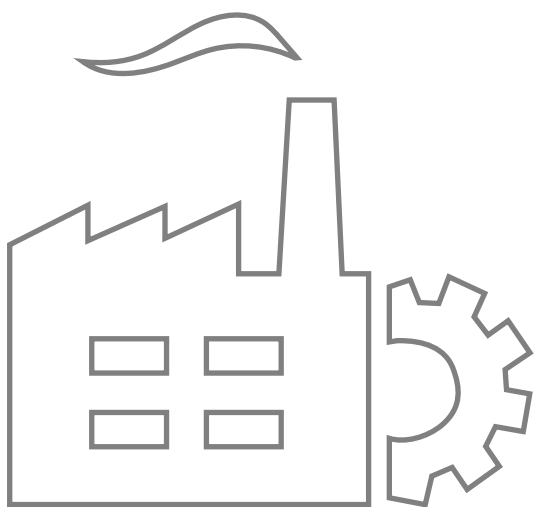
“БЪЛГАРСКИ БЕТОННИ ЕЛЕМЕНТИ” ЕАД

“БЪЛГАРСКИ БЕТОННИ ЕЛЕМЕНТИ” ЕАД гр. Свищов е производител на стоманобетонни предварително напрегнати моноблокови траверси за ж.п. линии и двублокови траверси за метро, предварително напрегнати центрофугални стълбове за електрификация на железопътна мрежа, стоманобетонни стълбове за въздушни линии ниско и средно напрежение, елементи за промишлено, пътно и друго строителство.



Предмет на дейност

Производство, търговия и транспорт на предварително напрегнати моноблокови траверси стоманобетонни двублокови траверси за Метрополитен, предварително напрегнати стоманобетонни стълбове, стоманобетонни центрофугални стълбове, конструкции от сглобяеми стоманобетонни елементи, добавъчни материали, бетон и бетонни смеси.



Производствена листа

„БЪЛГАРСКИ БЕТОННИ ЕЛЕМЕНТИ“ ЕАД произвежда следните **основни групи изделия**:

1. Стоманобетонни траверси:

- Стоманобетонна траверса СТ 6 за релси тип E1 60 и E1 49, за еластична скрепителна система
- Двублокови стоманобетонни траверси за железопътни линии и метро
- Стоманобетонни траверси за подкранов път

2. Стоманобетонни стълбове за електрификация на ж.п. линии:

- Предварително напрегнати центрофугални стълбове за

изграждане на контактна мрежа при електрификация на ж.п. линии

- Центрофугални стълбове, предназначени за гарови участъци

3. Стоманобетонни стълбове за въздушни линии ниско и средно напрежение:

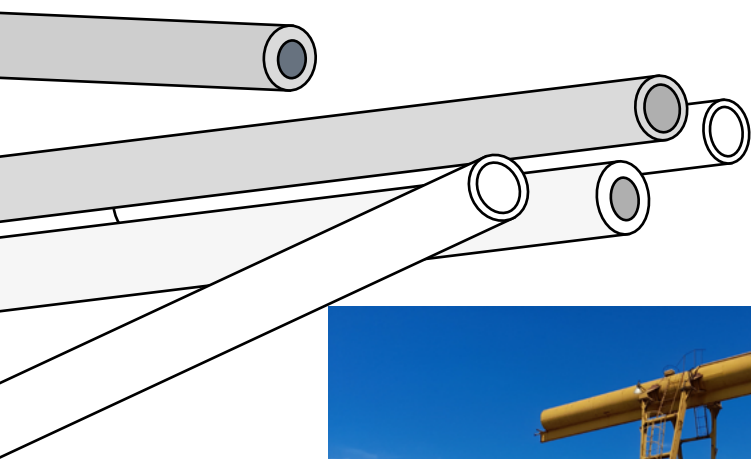
- Центрофугални стълбове

4. Елементи за промишлено, транспортно и гражданско строителство:

- Стоманобетонни канавки, перонни елементи, подпорни стени, панели, плочи, елементи за жп и пешеходни прелези и пътеки, фундаменти и котви за монтаж на стълбове за електрификация, и др.

- Други

5. Бетонни смеси



Капацитетни възможности

Годишните производствени възможности на „БЪЛГАРСКИ БЕТОННИ ЕЛЕМЕНТИ“ ЕАД се определят на:

- Стоманобетонни траверси - 240 000 бр.
- Стоманобетонни стълбове - 15 000 бр.
- Други стоманобетонни изделия - 12 000 м

Технологично оборудване

„БЪЛГАРСКИ БЕТОННИ ЕЛЕМЕНТИ“ ЕАД има изградена пълна производствена и транспортна (пътна и железопътна) инфраструктура. Разполага с поточни технологични линии за производство на траверси и центрофугални стълбове, широк набор от машини за производство на арматурни скелети, пълни комплекти кофражни форми за производство на всички изделия от производствената листа, собствен автоматизиран център за приготвяне на бетон с компютърна система за автоматично дозиране, ТМСИ (Трошачно миячна и сортировъчна инсталация) за предварителна обработка и подготовка на добавъчните материали, собствена акредитирана строителна лаборатория и др.

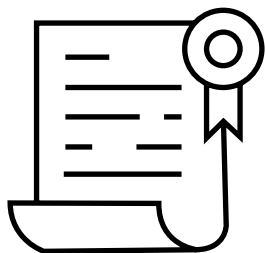
Клиенти и сътрудничество



Основни клиенти на дружеството са изпълнители на проекти за изграждане и реконструкция на националната жп мрежа в съответствие с актуални европейски програми : „Келет България“ АД, „Трейс“ ЕАД, ДП НК „Железопътна инфраструктура“, „Джи Пи Груп“ АД, „ТСВ“ ЕАД София, „Инфраструктурно строителство“ ЕАД София, НК „ЖИ“, Сдружение „Железопътна инфраструктура“, „ЕРП Север“ АД; „Рейлрън България“ ЕАД София, „Водстрой“ АД София, „Трансстрой Варна“ АД, Страбаг Рейл ДЗЗД, Ултраст рой ЕООД и др.

Сертификати

“БЪЛГАРСКИ БЕТОННИ ЕЛЕМЕНТИ” ЕАД Свищов поддържа високо качество на произвежданите изделия и притежава следните сертификати :



- 1.** Сертификат за внедрена система за управление на качеството ISO 9001:2015
- 2.** Сертификат за оперативна съвместимост за съставен елемент и Приложение №1 в съответствие с Директива (ЕС) 2016/797 от 11.05.2021

- Стоманобетонна траверса СТ 6 49E1A/СТ 6 60E1A

- 3.** Сертификат за съответствие на производствен контрол /СПК/, в съответствие с Регламент 305/2011/ЕС за строителни продукти

- Стоманобетонни стълбове

- 4.** Сертификат за съответствие на основание чл.14 ,ал.1 и / или ал.2 от Наредба № РД 02-20-1 от 2015 за условията и реда за влагане на строителните продукти в строежите на Република България (НУРВСПСРБ) на Министерството на регионалното развитие и благоустройството за строителния продукт

- Стоманобетонни двублокови траверси тип „ДТ-М“ със/ без свързващ стоманен профил

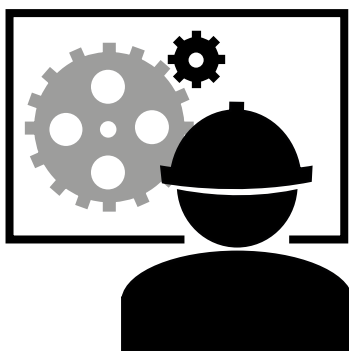
- 5.** Сертификат за съответствие на производствен контрол оценен с изискванията на стандарт EN 12620:2002+A1:2008, с обхват Добавъчни материали за бетон, фракции d/D-0/4, 4/8, 8/16 и 4/16.

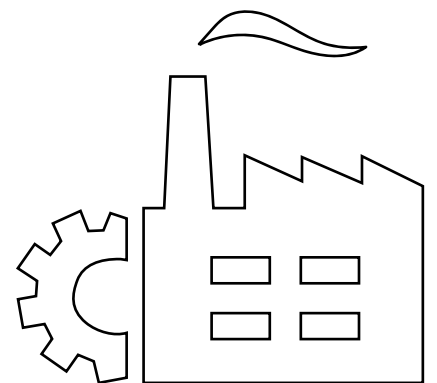
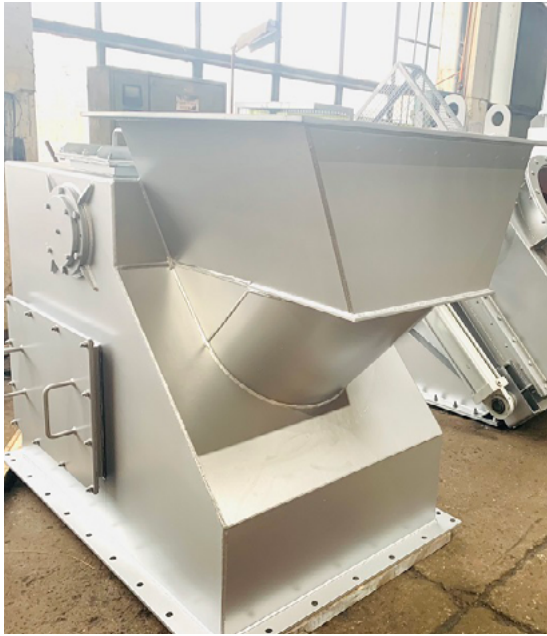
- 6.** Сертификат за акредитация на Строителната лаборатория в съответствие с изискванията на БДС EN ISO / IEC 17025 :2018 В резултат на подписано споразумение и от БСА за взаимно признаване на схемите за акредитация в ЕС, изпитванията от обхвата на сертификата на строителната лаборатория важат и за ЕС.

“ВЪЗХОД” АД 

“ВЪЗХОД” АД

Фирма “ВЪЗХОД” АД е специализирана в проектирането, изработката и монтажа на съоръжения за химическата, добивната и преработвателната промишленост. Богат опит имат в изпълнението на технологично оборудване за металургия, стъklarска промишленост и производството на CaO, както и в съоръженията за непрекъснат транспорт и съхранение на суровини и пречистване/третиране на димни газове.





ОЩЕ СНИМКИ





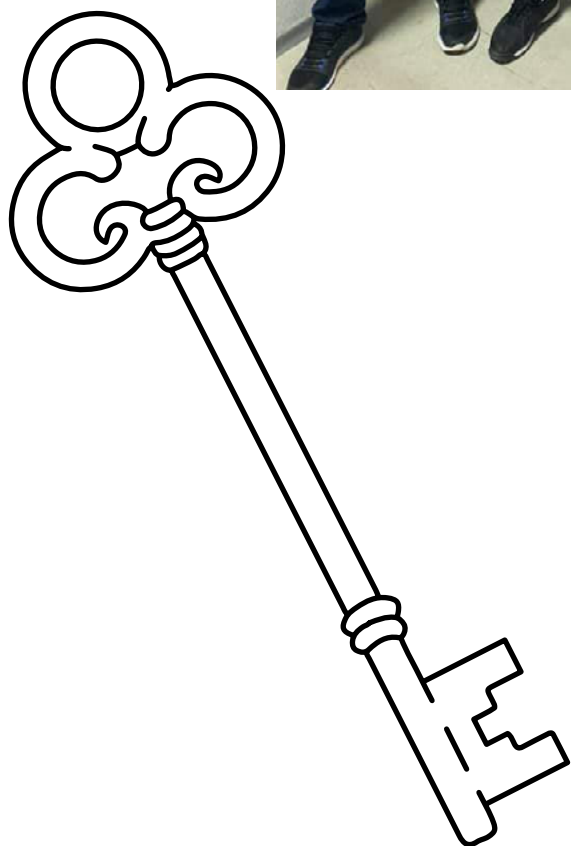
“СТАЯТА НА ЗАГАДКИТЕ”

От 4 години насам, екипът на “Ен Джи Ен” е заменил новогодишния “моабет” с нещо по-различно и вълнуващо! Говорим за вече небезизвестния Escape room или още - Стая на загадките. Това представлява игра в реално време, в която отбор, състоящ се от двама до пет играчи, е затворен в една стая. Целта е да намери начин да излезе от стаята, разрешавайки поредица от загадки.

След първата си среща с това наситено на адреналин преживяване, персоналът го превръща в част от годишния календар на фирмата. Екипът се разделя на отбори и се състезава кой ще се справи по-бързо със загадките в заключената стая.



“СТАЯТА НА ЗАГАДКИТЕ”



Escape room е един чудесен начин за сплотяване на екипа! И ако все още не сте изпробвали, ние от “Ен Джи Ен” силно ви препоръчваме това предизвикателство!

ГРИЖА ЗА ОБЩНОСТТА:



БЛАГОТВОРИТЕЛНА АКЦИЯ "ПЪЗЕЛИ ЗА ГОГО"



Ви кани на

юни **16**
18:30

Пъзели
за Гого

благотворителна продажба на картини-пъзели
в двора на Регионален исторически музей
гр.Хасково

за Гого:

Малкият Георги е на 3 години и страда от детска церебрална парализа, епилепсия и все още неизяснен генетичен проблем. Наскоро му бе направена важна операция на тазобедрената става, която за щастие еминала успешно, но далеч не слага края на лечението му. Предстои му втора операция на ставите, орологична операция и множество други изследвания, рехабилитации, лечения за когнитивното му развитие и двигателните му способности.

за пъзелите:

Ние от "Ен Джи Ен" правим своя малък принос в подкрепа на Гого! Малко нестандартно, но пък истински от сърце, даряваме картини-пъзели, старателно редени от "малките и големите деца" в екипа ни. Бъдете част от благотворителната акция като си закупите картина-пъзел!

Очакваме ви!

линк към събитието -> <https://fb.me/e/6ifSftg4b>

информация за дарителската сметка -> https://www.facebook.com/Помогни-на-малкия-Георги-101172058529626/?ref=page_internal